

CE

izoglass⁺

SANCO Plus

 Výpočet proveden s dovozením firmy Glaströsch
 certifikovaným programem S.GlaCE

Člen skupiny SANCO

Výpočet charakteristiky skla

Silverstar EN plus 4 mm / 14 mm Argon / Float 4 mm / 14 mm Argon / Silverstar EN Plus 4 mm

Silverstar EN plus 4

14 / Argon

Float 4

14 / Argon

Silverstar EN plus 4



26 % - Pohlcení přímého slunečního záření

17 % - Činitel odrazu

71 % - Prostup světla

34 % - Odraz přímého slunečního záření

48 % - Prostup sluneční energie

Koefficient Ug (W/m²K)

0,6

Celkový činitel prostupu sluneční energie (hodnota g, EN 410)

48

Součinitel prostupu světla

71

Součinitel odrazu světla

17

Součinitel odrazu světla v interiéru

17

Absorpce světla

12

Přímý prostup sluneční energie

40

Činitel odrazu přímého slunečního záření

34

Činitel pohlcení přímého slunečního záření

26

Činitel přenosu vnitřního tepla

7

Činitel prostupu UV záření

10

Činitel odrazu UV záření

30

Činitel pohlcení UV záření

59

Hlavní index barev (Trans.)

95

Selectivita (hodnota Lt/g)

1,5

Koefficient stínění (SC = g/0,8)

60

Upozornění.

Všechny zde uvedené světelné a energetické vlastnosti jsou vypočítány na základě normy ČSN EN 410 pomocí programu SILVERSTAR glaCE 2.03. Tolerance všech uvedených údajů s ohledem na světelné vlastnosti je + 3%. Hodnota Ug (dříve hodnota k) je vypočtena dle ČSN EN 673. Stanovení výpočtových hodnot emisivity odpovídá normám ČSN EN 673 (Dodatek A) a ČSN 12898. Tolerance hodnoty Ug je + 0,1 W/(m².K)

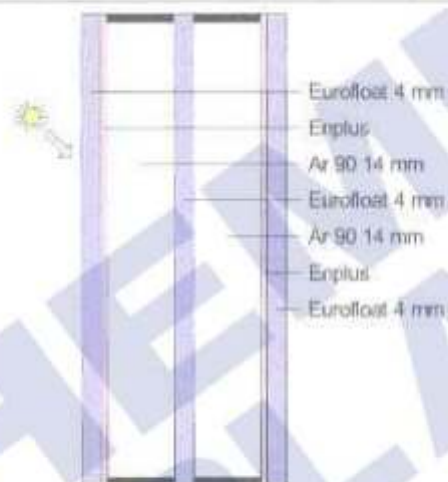
Determination of glazing characteristics

The following characteristics are calculated with the program SILVERSTAR glaze

Program version: 2.03
Database version: 2.01

Project: izolační sklo
Company: izoglass spol. s r.o.
Employee: Povondra Jaroslav
Customer: BohemiaPlast Kladno
Product: SANCO PLUS EN 3
Date: 15.2.2010

Glazing:



Comments:

Silverstar EN Plus 4 / 14 / Float 4 / 14 / Silverstar EN Plus 4 - plněno Argonem

Calculated glazing characteristics:

Thermal Transmittance Ug (EN 673):	0,6 W/m ² ·K
Total Solar Energy Transmittance (g-value):	48 %
Light Transmittance:	71 %
Light Reflectance (outside):	17 %
Light Reflectance (inside):	17 %
Light Absorption:	12 %
Solar Direct Transmittance:	40 %
Solar Direct Reflectance (outside):	34 %
Solar Direct Absorption:	26 %
Secondary Internal Heat Transfer Factor:	7 %
UV-Transmittance:	10 %
UV-Reflectance:	30 %
UV-Absorption:	59 %
General Color Rendering Index (trans.):	95
Selectivity (Lt / g-value):	1,5
Shading Coefficient (g-value / 0.87):	55 %
Shading Coefficient (g-value / 0.8):	60 %

The data shown are calculated values. These calculations are done on the basis of certificated values and the European Standards mentioned. Low deviations for the effective data are therefore possible, national surcharges (e.g. for Ug value) aren't taken into account. Any calculated glazing construction isn't technical meaningfully or practicably.

CE

izoglass⁺

SANCO Plus

Izolační sklo, určené pro použití v budovách
ČSN EN 1279-5

Člen skupiny SANCO

Silverstar EN Plus 4 mm / 14 mm Argon / Float 4 mm / 14 mm Argon / Silverstar EN Plus 4 mm

CHARAKTERISTIKY

Požární odolnost (EN 13501-2)	NPD
Reakce na oheň (EN 13501-1)	NPD
Ukazatel odolnosti proti vnějšímu požáru	NPD
Odolnost proti střelám (EN 1603)	NPD
Odolnost proti výbuchu (EN 13541)	NPD
Odolnost proti násilnému vniknutí (EN 356)	NPD
Odolnost proti kyvadlovému nárazu (EN 12600)	NPD
Odolnost proti náhlým změnám teploty a teplotních rozdílům	40
Odolnost proti větru, sněhu, trvalému a vyvolanému zatížení	4
Přímá vzduchová neprůzvučnost R_w (dB)	NPD
Tepelné vlastnosti (EN 673): Koefficient U_g (W/m ² K)	0,6

NPD = No Performance Determined ("žádný ukazatel stanoven")